

1A

1

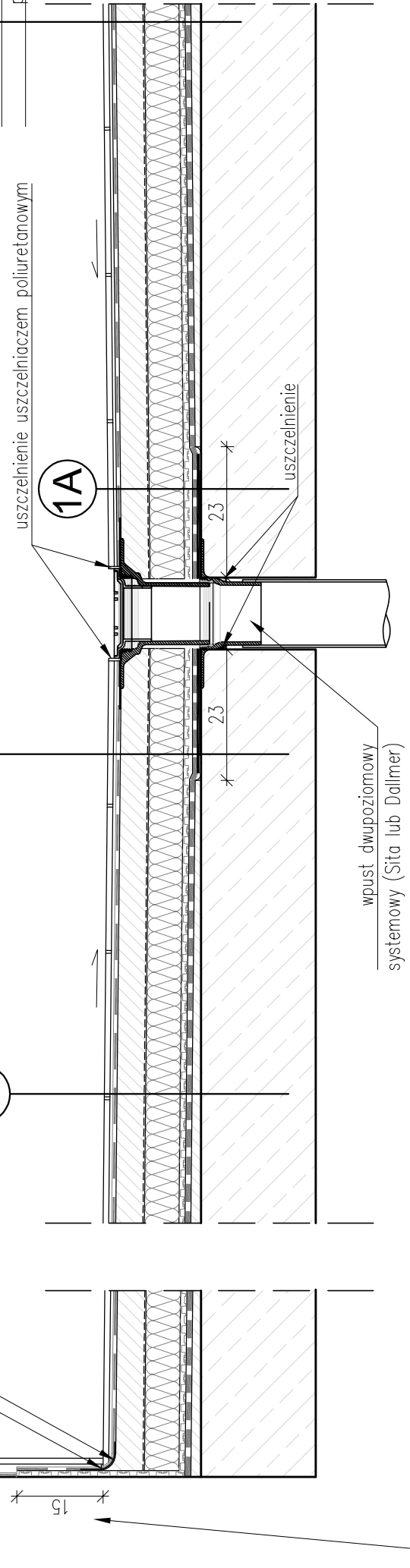
płytki ceramiczne klasy R12 + spoina klasy RG w natryskach i klasy CG w pozostałych pomieszczeniach	płytki ceramiczne klasy R12 + spoina klasy RG w natryskach i klasy CG w pozostałych pomieszczeniach
klej mineralny klasy C2	klej mineralny klasy C2
izolacja podpłytkowa – elastyczna, dwuskładnikowa	izolacja podpłytkowa – elastyczna, dwuskładnikowa
zaprawa uszczelniająca	zaprawa uszczelniająca
jastrych dociskowy – zaprawa cementowa klasy min. C25	jastrych dociskowy – zaprawa cementowa klasy min. C25
zbrojona siatka	zbrojona siatka
folia PE	folia PE
styropian XPS 300	styropian XPS 300
mata drenazowa	mata drenazowa
elastyczna powłoka uszczelniająca – Matacryl Primer + Matacryl Membrane Manual 2 kg/m2 + Matacryl 05	elastyczna powłoka uszczelniająca – Matacryl Primer + Matacryl Membrane Manual 2 kg/m2 + Matacryl 05
płyta konstrukcyjna	płyta konstrukcyjna

5,0 cm	5,0 cm
0,2 mm	0,2 mm
6,0 cm	6,0 cm
1,0–2,0 cm	1,0–2,0 cm
elastyczna powłoka uszczelniająca – Matacryl Primer + Matacryl Membrane Manual 2 kg/m2 + Matacryl 05	elastyczna powłoka uszczelniająca – Matacryl Primer + Matacryl Membrane Manual 2 kg/m2 + Matacryl 05
warstwa spadkowa z zaprawy cementowej klasy min. C15 na warstwie szepnej	warstwa spadkowa z zaprawy cementowej klasy min. C15 na warstwie szepnej
płyta konstrukcyjna	płyta konstrukcyjna

membrana i izolacja wywinięta z posadzki łączy się z izolacją ścienną

taśma uszczelniająca klejona w pierwszą warstwę powłoki izolacji faset (wyoblenie) po promieniu 2–3cm na styku jastrychu ze ścianami

1



membrana i izolacja przeciwwodna wprowadzona na ścianę na h 10–15cm (a w pom. natrysków na wysokość całej ściany)

ARCHJO
 ARCHJO LTD sp.k.
 Ługi 6 95-010 Stryków
 mgr inż. architekt Joanna Wachowicz-Skwarka
 tel. +4850157939, pracownia@archjo.com

temat: PROJEKT ARANŻACJI REMONTU SZATNI SUCHEJ, MOKRYCH ORAZ ZESPOŁU NATRYSKÓW PRZY BASENIE	
inwestor:	OSIR DZIELNICY ŚRÓDMIEŚCIE, WARSZAWA
lokalizacja:	UL. POLNA 7a 00-625 WARSZAWA
temat rysunku:	DETAL POSADZKI
projektant:	mgr inż. arch. Joanna Wachowicz-Skwarka upr. bud. nr ŁOIA/0423
współpraca:	mgr inż. arch. Magdalena Lewandowska
data:	05.2016
nr rysunku:	D.01
skala:	1:10